

# FICHE TECHNIQUE

Les Grands Théâtres / Jérôme Foucher, Prométhée Productions / Boris Soulages & Brigitte Massiot  
PRÉSENTENT

PIERRE  
DOUGLAS

MICHÈLE  
GARCIA

VALÉRIE  
MAIRESSE

BRUNO  
CHAPELLE



# ÇA RESTE ENTRE NOUS


Une pièce de **BRIGITTE MASSIOT**

MISE EN SCÈNE  
OLIVIER MACÉ

CONSEILLER ARTISTIQUE: LAURENCE GUILLET

DÉCOR: NOS ATELIERS DÉCORS

MUSIQUE: XAVIER DESPLATS

LACOSTE 

Gerflor 

[www.lesgrandstheatres.com](http://www.lesgrandstheatres.com) - [www.pmproductions.fr](http://www.pmproductions.fr)

---

# Équipe de tournée

**Administrateur** : William Trojan - 06 16 23 94 74 - [will.trojan@yahoo.fr](mailto:will.trojan@yahoo.fr)

**Régisseur Général** : Mathieu Le Cuffec - 06 76 36 18 72 - [mathieu.lecuffec@gmail.com](mailto:mathieu.lecuffec@gmail.com)

---

## 1 - DUREE DU SPECTACLE

Le spectacle durera : 1 heure 40 minutes.

## 2 - MATERIEL FOURNI PAR L'ORGANISATEUR

L'ORGANISATEUR fournira :

- Le matériel scénique
- Le matériel de sonorisation
- Le matériel d'éclairage scénique
- Le personnel qualifié pour le montage, les réglages, l'exploitation et la maintenance

L'ORGANISATEUR s'engage à fournir le matériel qui lui est demandé dans toutes les clauses de ce contrat technique.

## 3 - SCENE ET SALLE

Horaire d'arrivée décor : Représentation Matinée 7h00 - Représentation Soirée : 9h00

**Scène à fournir par l'ORGANISATEUR le jour de la représentation :**

**Ouverture** : .....08 m minimum

**Profondeur** : .....06 m minimum

**Hauteur disponible sous perches ou obstacles** : 04 m minimum

## 4 - MATERIEL SCENIQUE A FOURNIR PAR L'ORGANISATEUR

L'ORGANISATEUR fournira :

- Un système d'intercommunication scène jardin, cour et régie.
- Une boîte noire avec un rideau de scène et un rideau de fond de scène noir.
- Deux tables, chaises et miroirs et éclairage en coulisses.

## 5 - ALIMENTATION ELECTRIQUE

L'ORGANISATEUR fournira l'alimentation électrique protégée par un disjoncteur différentiel conforme à la réglementation et nécessaire au bon fonctionnement de tous les appareils.

**Prévoir 6 circuits direct PC 16 - 220 V au plateau : 2 à Jardin, 2 à Cour.**

## 6 - SONORISATION

L'ORGANISATEUR fournira l'intégralité du système de sonorisation nécessaire à une perception acoustique de qualité.

**Ce système devra être monté, câblé et prêt à régler avant notre arrivée.**

### A - F.O.H :

Puissance : adaptée au lieu avec delays si nécessaire (balcons, grande salle...). Le système sera homogène en pression et en couverture dans toute la salle.

- 1 x Console son Numérique.
- 1 x Lecteur CD auto-ready.

Merci de fournir à la console façade 2 arrivées électriques 220V au standard CEE.

### B - PATCH LIST, MICS & STANDS :

- Micros d'ambiance situés en nez de scène pour reprise comédiens. Si la salle est très grande.

### C - MONITORS :

- Prévoir deux retours Jardin – Cour qui seront en avant scène.

### D - INTERCOM :

- Intercom régie, plateau jardin et plateau cour.

## 7 - ECLAIRAGE SCENIQUE

L'ORGANISATEUR fournira la totalité du système d'éclairage scénique selon les plans joints.

- 1 jeux d'orgue (type Congo)

**Ce système devra être monté, câblé et prêt à régler avant notre arrivée.**

Référence Gélamines LeeFilter à fournir par L'ORGANISATEUR.

La liste du matériel lumière à fournir par L'ORGANISATEUR conformément au plan feux, les indications de montage et de câblage, le plan de gélamines, l'implantation des perches sont fournis et détaillés dans les documents fournis en annexe.

Prévoir un bon éclairage coulisses qui permet les changements rapides car tous les changements de costumes se font au plateau.

Emplacement de la régie lumière : la régie lumière sera à côté de la console son, en salle de préférence.

## 8 - DECOR

LE PRODUCTEUR fournira la totalité du décor.  
Ce décor sera installé le jour même de la représentation.

L'ORGANISATEUR devra prévoir de la signalétique (Barnier de couleurs, gaffeur blanc) pour réaliser le marquage du décor et des accès entrée et sortie des comédiens.

**A fournir également** : 10 pains fendus de 20 kilogrammes chacun + frises / pendrillons pour cadrer le décor.

## 9 - PERSONNEL

L'ORGANISATEUR mettra à disposition le personnel suivant :

- **Un régisseur représentant l'ORGANISATEUR**, responsable de l'équipe de l'organisateur.
- **Un technicien lumière** connaissant parfaitement l'installation du lieu et l'encodage de la console.
- **Un technicien son** accueil façade connaissant parfaitement l'installation du lieu.
- **4 techniciens plateau** équipés et outillés pour aider au déchargement, à la mise en place et au rechargement du décor.
- **1 repasseuse** équipée d'une table et d'un fer à repasser (temps estimé 1h00)

## 10 - LOGES

Prévoir des loges pour 4 comédiens en fonction de votre infrastructure, petite bouteille d'eau et catering à votre convenance.

**IMPORTANT** : L'accès aux loges et à la scène ne devra pas être visible du public.

## 11 - STATIONNEMENT

L'ORGANISATEUR prévoira à proximité de l'accès loges les emplacements de stationnement gratuits et autorisés pour **un camion 20 m3** et **un van** le jour du spectacle.

## 12 - CHAUFFAGE

L'ORGANISATEUR veillera à ce que le lieu du spectacle soit chauffé en fonction des températures extérieures. Le système de chauffage devra être silencieux ou coupé durant le spectacle.

## 13 – CONTROLE DES LUMIERES DU LIEU

La lumière du lieu doit être contrôlable depuis la régie lumière.

Si nécessaire, l'ORGANISATEUR prévoira une liaison interphonique entre le régisseur général de « Ça reste entre nous » et l'endroit des commandes de la lumière du lieu.

La salle doit être occultée totalement de toute lumière extérieure.

## 14 - DIVERS

L'ORGANISATEUR mettra à la disposition du régisseur général de « Ça reste entre nous » qui les restituera à son départ du lieu :

- 4 serviettes de toilette propres.
- 4 draps de bain.

Mise en Scène :  
Olivier Macé

Ca Reste Entre Nous

Production :  
Les Grands Théâtres / PM Productions

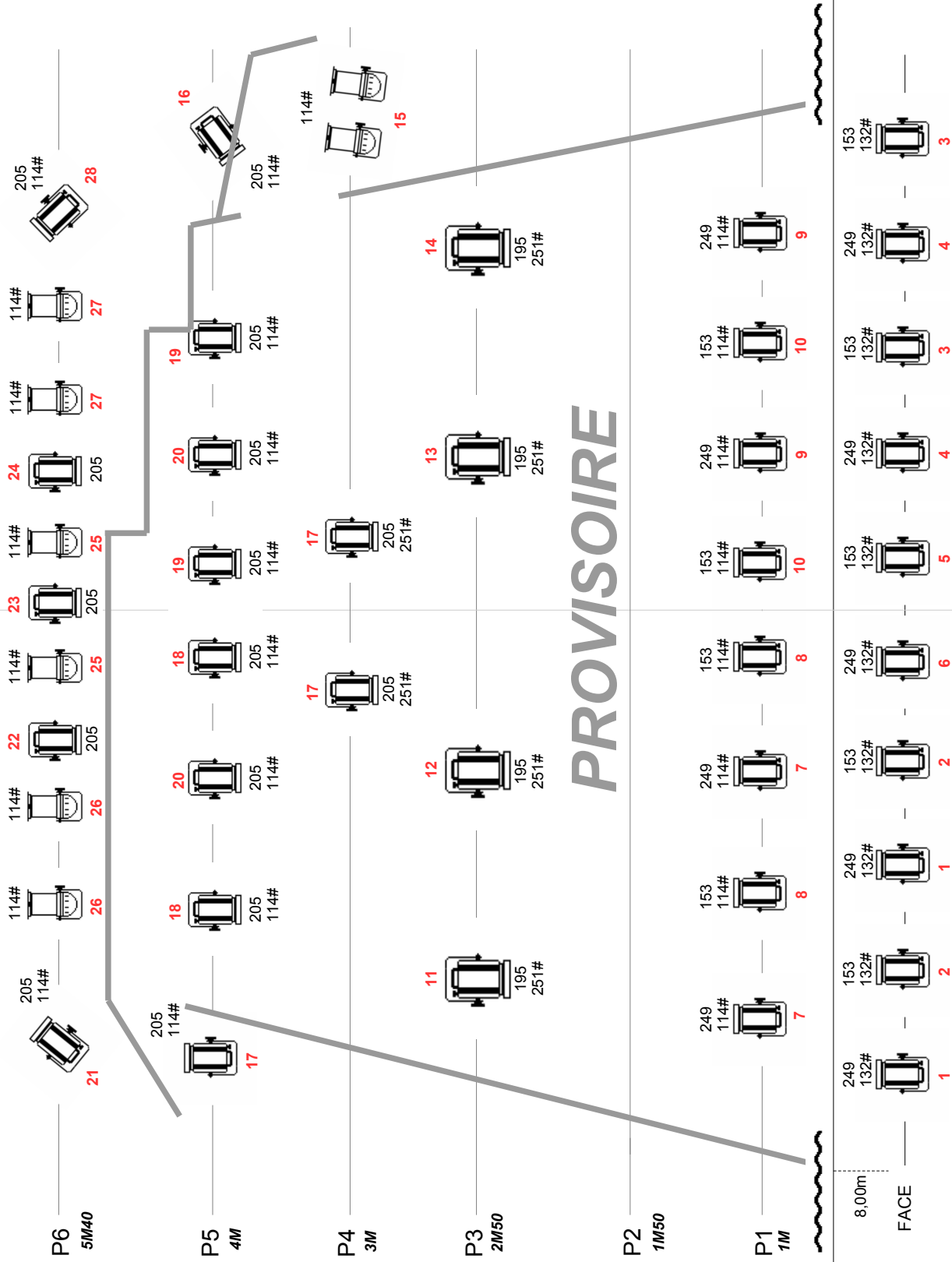
Plan Lumière

Table Accessoires  
Direct x1

CYCLO

Table Accessoires  
Direct x1

Direct x1



Légende :



PC 1KW x 33



PC 2KW x 4



PAR 64 CP62 x 8



Direct Décor



Gradué Décor

Réf Gélatine : Lee Filter